

# Voll – Kunststoffdrosseln G1/8", G1/4" & M6

Voll-Kunststoffdrosseln G1/8", G1/4" und M6 für Pneumatik-Vollkunststoffzylinder



ISO 6432 Vollkunststoff-Zyl. mit Drosseln



Drossel

## BESCHREIBUNG

Vollkunststoffdrosseln G1/8", G1/4" oder M6 für metallfreie Pneumatikzylinder nach ISO 6432 und ISO 15552 zum Regulieren der Fahrgeschwindigkeit des Zylinders.

## TECHNISCHE DATEN

Hohlschraube	PA6 GF30
Schraube	PA6 GF
O-Ring	NBR
Dichtring	POM C natur
Steuermedium	gefilterte, geölte o. ungeölte Druckluft
Temperaturbereich	-20 bis 70°C
Druckbereich	1 bis 6 bar

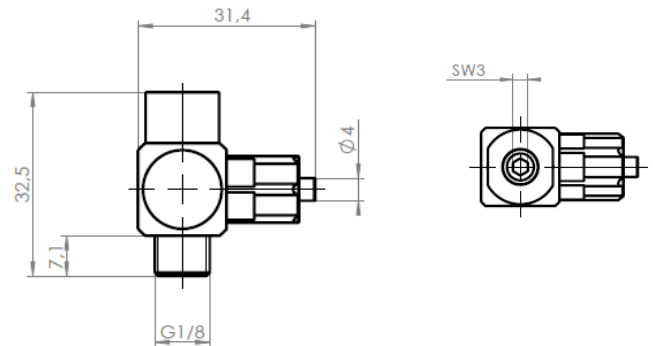
## BESTELLTABELLE

Drossel	Artikelnummer	Zylinder Größe
M6	P1003356	DN12/16
G1/8"	P1003298	DN20/25/32
G1/4"	P1003450	DN40/50

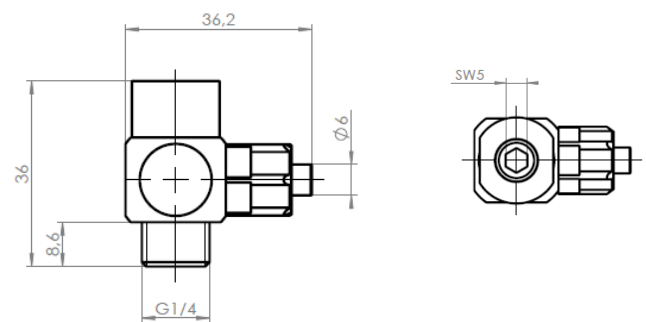
## EINSATZBEREICHE

- Medizintechnik
- Analysetechnik
- Lebensmitteltechnik
- MRT und EMV allgemein
- Galvanik
- Entwicklungs-Abteilungen an technischen Universitäten

## ABMESSUNGEN DROSSEL G1/8" (mm)



## ABMESSUNGEN DROSSEL G1/4" (mm)



## ABMESSUNGEN DROSSEL M6 (mm)

